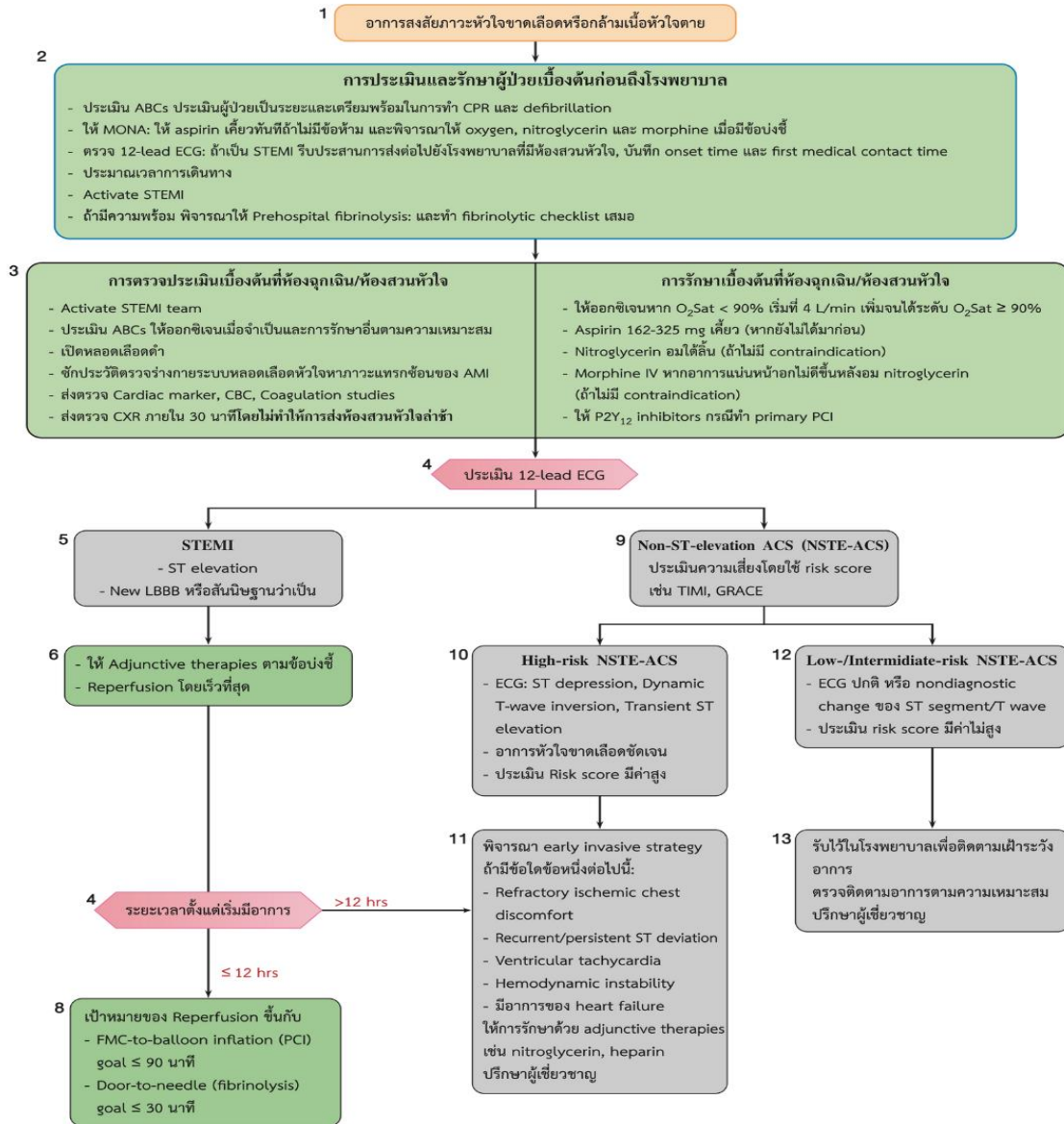


Advanced Cardiac Life Support

Acute Coronary Syndrome Algorithm



<https://www.thaicpr.org>
สงวนสิทธิ์ ห้ามทำซ้ำ หรือ ดัดแปลงเพื่อจำหน่าย

| ผู้จัดทำเอกสาร | ผู้รับรอง | ผู้อนุมัติใช้ |
|-------------------------|-----------------------|------------------------|
| | | |
| (นางสาวอัญชญา โชติช่วง) | (นายสุภวุฒิ มงคลมะไฟ) | (นายทินกร บินหะยีอารง) |
| พยาบาลวิชาชีพชำนาญการ | นายแพทย์ชำนาญการพิเศษ | ผอ.รพ.ยะหา |

เอกสารนี้เป็นสมบัติของโรงพยาบาลสมเด็จพระยุพราชยะหา ห้ามนำออกไปใช้ภายนอกหรือทำซ้ำโดยไม่ได้รับอนุญาต